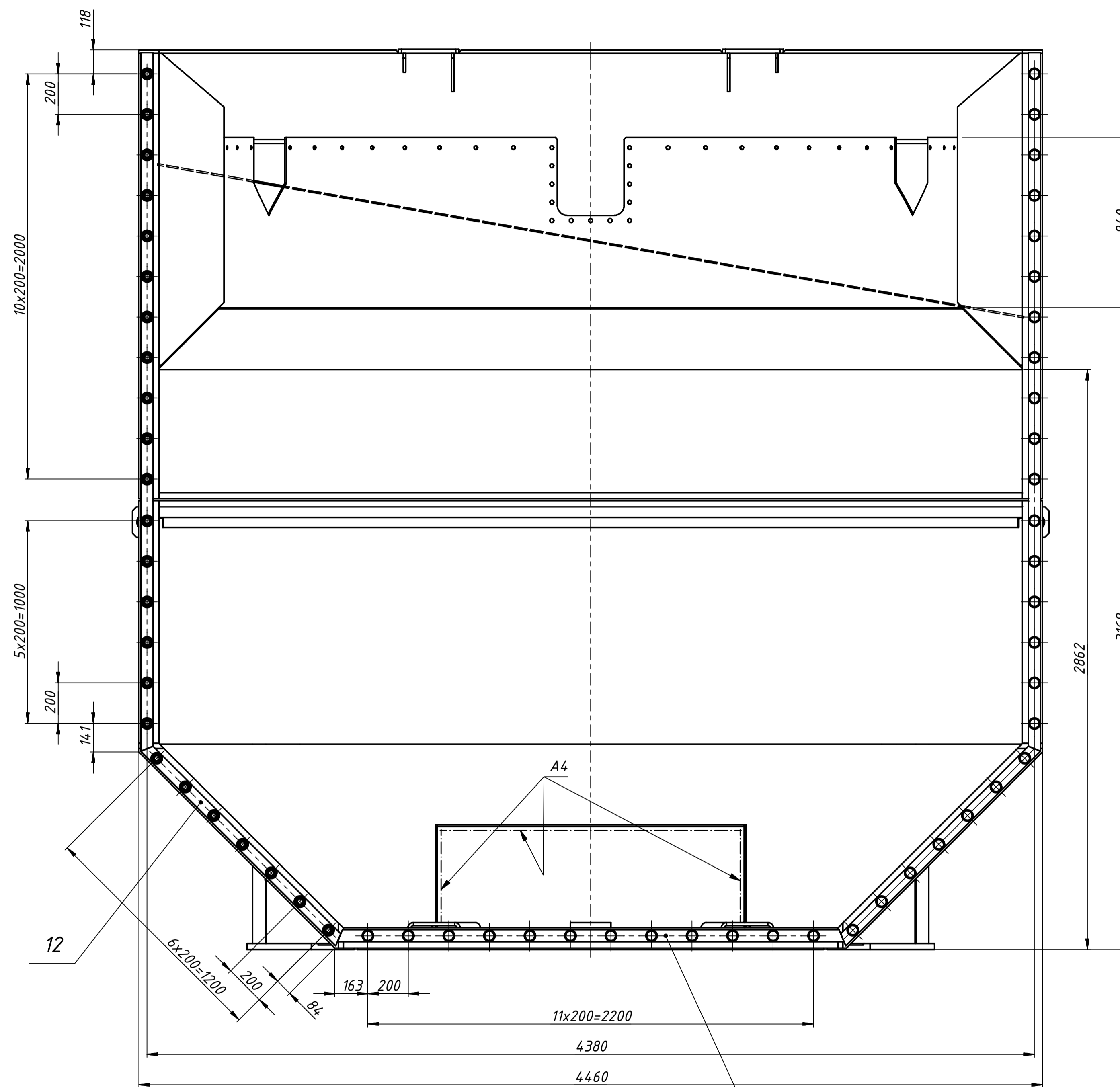
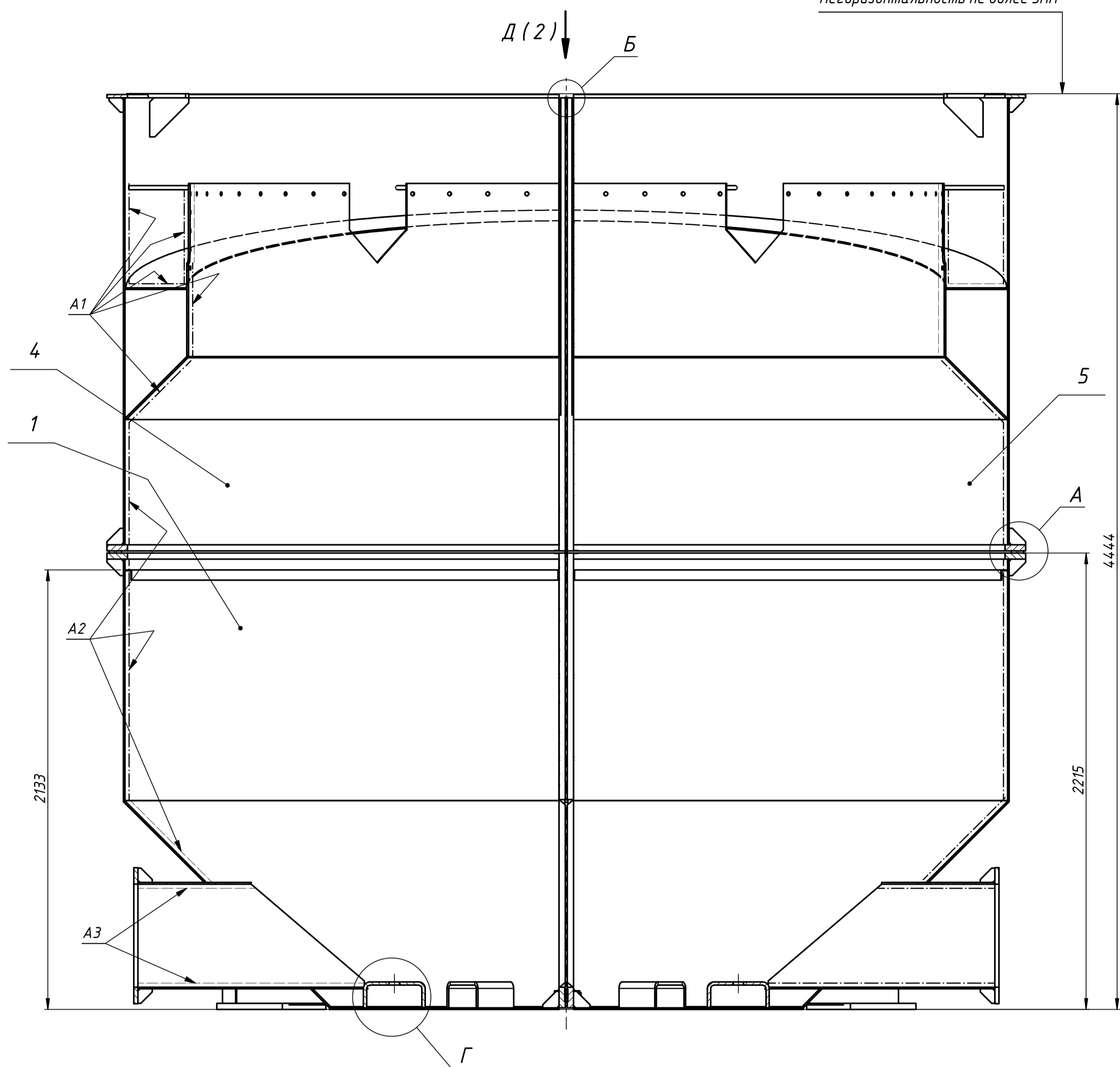
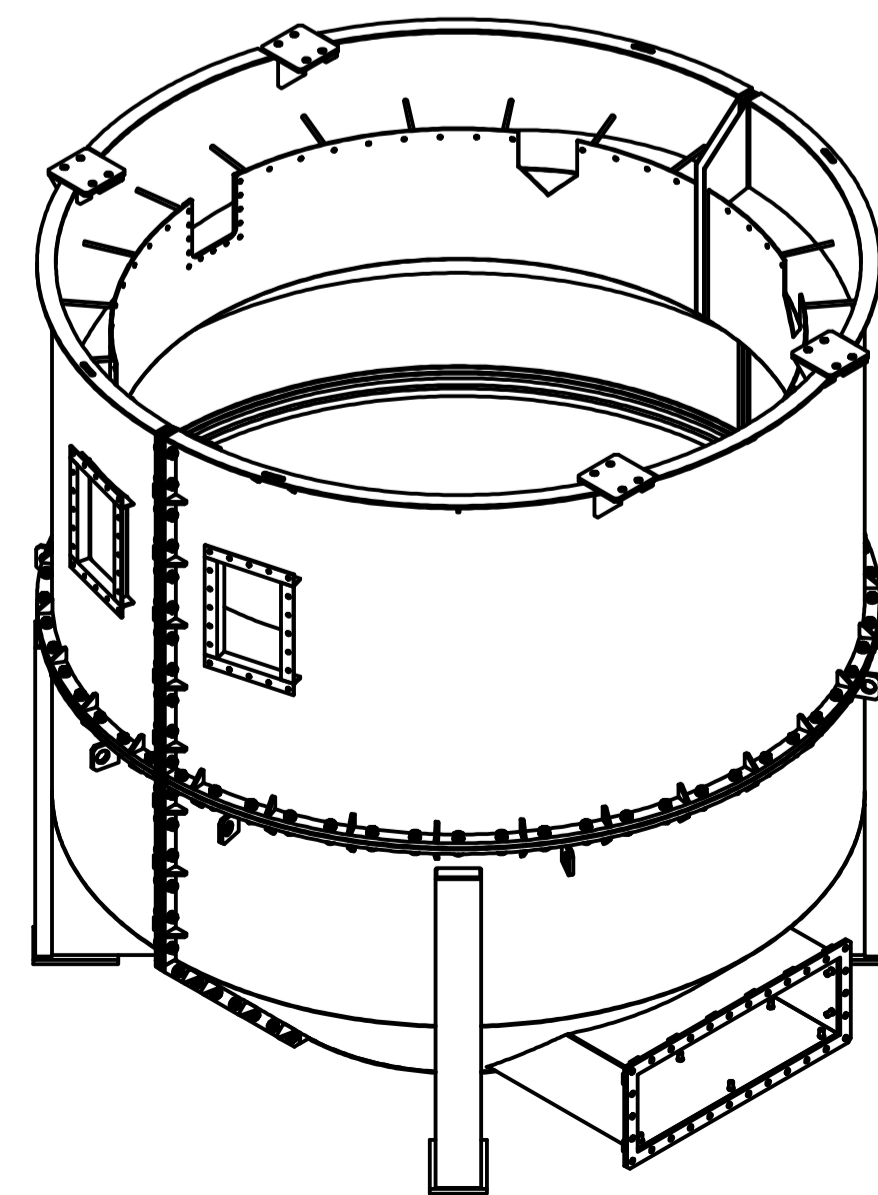
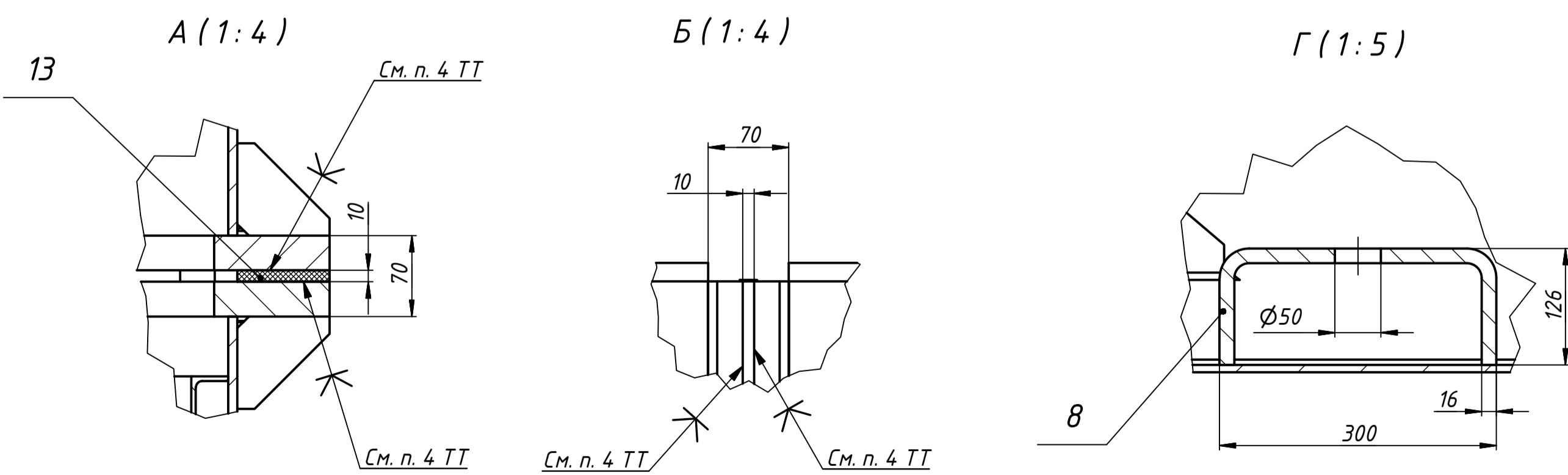


Рис. 1

Негоризонтальность не более 5мм



Изометрическая проекция



- 1 Размеры для справок, кроме обозначенных (\*).
- 2 Неуказанные предельные отклонения размеров Н16, h16, ±IT16/2 по ГОСТ 2534.7-2015 и ГОСТ 2534.8-82. Неуказанные допуски формы и расположения поверхностей по 16 степени точности ГОСТ 24643-81.
- 3 Сварка по ГОСТ 5264-80.
- 4 Клей для соединения резина-металл по усмотрению завода-изготовителя.
- 5 Прочность сцепления резины с металлом не менее 1,5МПа (15кгс/см<sup>2</sup>).
- 6 Крепежные изделия при монтаже смазать смазкой Литол-24 ГОСТ 21150-87.
- 7 Момент затяжки болтов должен обеспечить герметичность конструкции.
- 8 Изделие проверить на герметичность по ГОСТ 3242-79. Метод контроля течей.
- 9 Внутренние поверхности А1, А2, А3, А4 корпуса обклеить резиной ТМКЩ толщиной 5 мм. Площадь покрытия 70 м<sup>2</sup>.

				Бочка 50 м3			
				Корпус			
Изм.	Лист	№ докум.	Подп.	Дата	Лит.	Масса	Масштаб
				22.08.2020		8353	1:15
Разраб.		Аполонюв					
Пров.		Бакан					
Т. контр.		Лукьянов					
Нач. отд.							
Н. контр.		Сапрыкина					
Этб.							